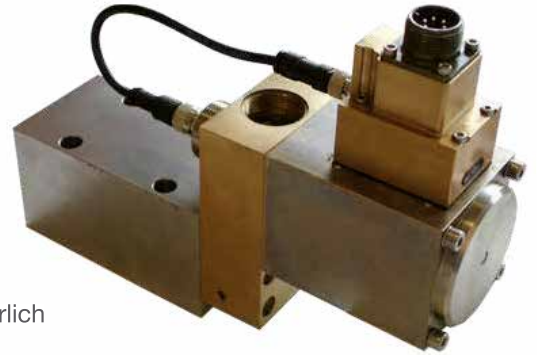


2/2 WEGE-PROPORTIONALVENTIL IN SITZBAUWEISE NG 10 MIT INTEGRIERTER ELEKTRONIK FÜR HFA UND WASSER

- hermetisch dicht in gesperrter Stellung
- keine inneren Leckagen
- Verschleissteile leicht zugänglich
- Verschleissteile schnell austauschbar
- Regelelektronik im Magnet eingebaut, keine zusätzliche Regelkarte erforderlich
- Direktgesteuertes Sitzventil betätigt durch Proportionalmagnet
- Betätigungsmagnet gegen Schmutz und Feuchtigkeit geschützt



TECHNISCHE DATEN

direktgesteuertes 2 Wege-Proportionalventil zur stetigen Steuerung von Druckmedien der Gruppe HFA und Klarwasser

Bauart

Direktgesteuertes Kugelsitzventil

Abdichtung

Kugel auf Sitz

Medium

HFA, Klarwasser

Anschlüsse

Plattenaufbau mit O-Ring-Abdichtung

Betriebstemperatur

+5°C bis +55°C

Einbaulage

beliebig

Max. Betriebsdruck

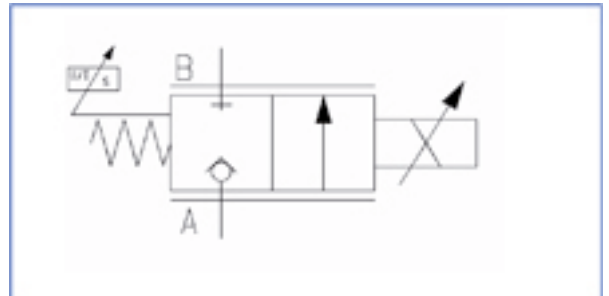
320 bar

Durchflussstrom

max. 70l/min

Betriebsspannung

24 V DC



FUNKTIONSBESCHREIBUNG

Durch Anlegen eines Sollwertes zwischen 0 - 10 Volt oder 0 - 20 mA wird über einen Proportionalmagneten ein Soll / Ist Vergleich zwischen Weg-Sensor und Sollwert vorgenommen und in der eingebauten Elektronik verarbeitet.

Der Istwert wird durch Annäherung des Hebels an den Istwert-Sensor erzeugt. Durch diese Wegüberwachung ist es möglich dem Ventil eine beliebige Öffnungsposition zuzuordnen und somit den Volumenstrom zu kontrollieren.

Der Sensorabgleich erfolgt automatisch über die eingebaute Elektronik.

Die Parametrierung des Ventils erfolgt automatisch über die eingebaute Elektronik.

Einsatzmöglichkeit als Hauptventil, Druck und Volumenstromregelung, als Vorsteuerventil, Druck, Geschwindigkeit und Lageregelung in Verbindung mit dem entsprechenden Hauptventil.

